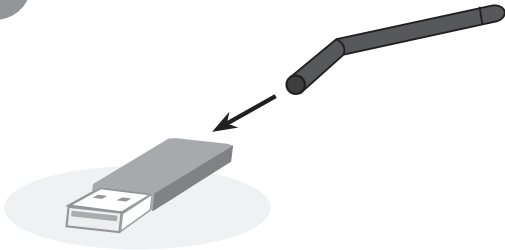


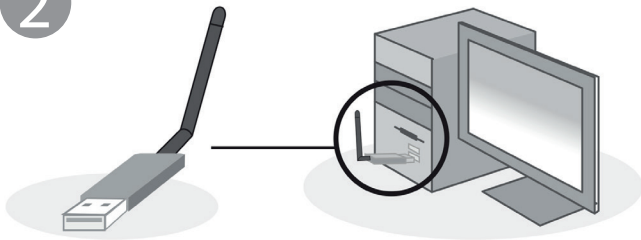
Quick Install | Snel installeren | Schnelle Installation | Installation rapide | Installazione rapida | Instalación rápida | Gyors telepítés | Guia de instalação rápida | Skrócona instrukcja

1



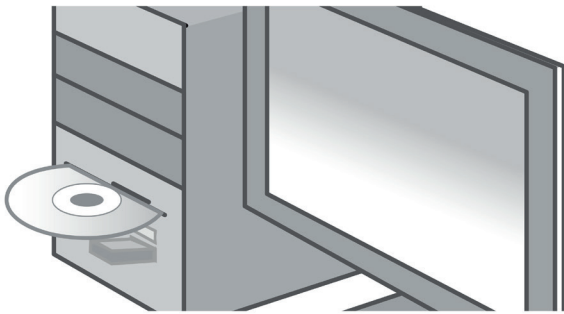
- EN Connect the antenna to the USB adapter.
- NL Sluit de antenne op de USB adapter aan.
- FR Connectez l'antenne à l'adaptateur USB.
- IT Collegare l'antenna all'adattatore USB.
- DE Schließen Sie die Antenne an den USB-Adapter an.
- ES Conecte la antena al adaptador USB.
- HU Csatlakoztassa az antennát az USB-adapterhez.
- PT Ligue a antena ao adaptador USB.
- PL Podłącz antenę do adaptera USB

2



- EN Connect the USB adapter to a USB port.
- NL Sluit de USB adapter op een USB poort aan.
- FR Branchez l'adaptateur USB sur le port USB.
- IT Connettere l'adattatore USB a una porta USB.
- DE Schließen Sie das USB-Netzteil an einem USB-Port an.
- ES Conecte el adaptador USB a un puerto USB.
- HU Csatlakoztassa az USB adaptert egy USB-porthoz.
- PT Ligue o adaptador USB à porta USB.
- PL Podłącz adapter USB do portu USB.

3



- EN Insert the CD-Rom in your pc and follow the installation wizards.
- NL Doe de CD-rom in je pc en volg de Installatie wizard.
- FR Insérez le CD-rom dans votre ordinateur portable ou de bureau et suivez les instructions de l'assistant d'installation.
- IT Inserire il CD-rom nel tuo PC o notebook e seguire la procedura guidata d'installazione.
- DE Legen Sie die CD-ROM in Ihren Desktop- oder Notebook-PC ein und befolgen Sie den Installationsassistenten.
- ES Inserte el CD-ROM en un ordenador de escritorio o portátil y siga las instrucciones del asistente de instalación.
- HU Helyezze a CD-ROM lemezt a PC-be vagy laptopba és kövesse a telepítő varázsló utasításait.
- PT Insira o CD-rom no seu PC e siga o assistente de instalação.
- PL Włóż płytę CD-ROM do komputera i postępuj zgodnie ze wskazówkami kreatora instalacji



EN Please check [www.eminent-online.com/support](http://www.eminent-online.com/support) for the helpdesk phone number and opening hours. For service, manuals, firmware updates or support visit [www.eminent-online.com](http://www.eminent-online.com) | Multilingual helpdesk | Multilingual manual | Visit the Eminent Forum |

NL Bezoek onze website [www.eminent-online.com/](http://www.eminent-online.com/) support voor het telefoonnummer en de openingstijden van de helpdesk. Voor service, handleidingen, firmware updates bezoek [www.eminent-online.com](http://www.eminent-online.com) | Nederlandstalige helpdesk | Nederlandstalige handleiding | Bezoek het Eminent Forum |

FR Veuillez consulter [www.eminent-online.com/support](http://www.eminent-online.com/support) pour le numéro de téléphone et les heures d'ouverture du centre d'aide. Pour l'entretien, les manuels, les mises à jour du firmware ou l'assistance, visitez [www.eminent-online.com](http://www.eminent-online.com). Centre d'aide multilingue | Manuel multilingue | Visitez le forum d'Eminent |

IT Si prega di verificare al seguente indirizzo [www.eminent-online.com/support](http://www.eminent-online.com/support) i numeri telefonici e gli orari di apertura. Per servizi, manuali, aggiornamento firmware e supporto visitare [www.eminent-online.com](http://www.eminent-online.com). Servizio telefonico Multilingua | Manuali Multilingua | Visita il Forum Eminent |

ES Visite [www.eminent-online.com/support](http://www.eminent-online.com/support) para obtener el número de teléfono del servicio de ayuda y el horario de apertura. Para obtener asistencia, manuales, actualizaciones de firmware o soporte, visite [www.eminent-online.com](http://www.eminent-online.com). Servicio de ayuda en varios idiomas | Manual en varios idiomas | Visite el Foro Eminent |

DE Unter [www.eminent-online.com/support](http://www.eminent-online.com/support) finden Sie die Helpdesk-Telefonnummer und die Bürozeiten. Dienstleistungen, Handbücher, Firmware-Updates oder Support-Dienste werden unter [www.eminent-online.com](http://www.eminent-online.com) angeboten. Helpdesk in mehreren Sprachen | Handbuch in mehreren Sprachen | Besuchen Sie das Eminent-Forum |

PT Visite [www.eminent-online.com/support](http://www.eminent-online.com/support) para consultar o número de telefone do e o horário de funcionamento do apoio ao cliente. Para assistência, manuais, atualizações de firmware ou apoio técnico, visite [www.eminent-online.com](http://www.eminent-online.com). Apoio ao cliente multilingue | Manual multilingue | Visite o Fórum Eminent |

HU Látogasson el a [www.eminent-online.com/support](http://www.eminent-online.com/support) oldalra a helpdesk telefonszámáért és a nyitvatartási időért. Szerviz, kézikönyvek, firmware-frissítések és támogatás ügyében látogasson el a következő oldalra: [www.eminent-online.com](http://www.eminent-online.com). Többnyelvű ügyfélszolgálat | Többnyelvű kézikönyv | Az Eminent Forum |

PL Numery telefonów pomocy technicznej oraz informacje o godzinach otwarcia można znaleźć na stronie [www.eminent-online.com/support](http://www.eminent-online.com/support). Serwis, podręczniki, aktualizacje oprogramowania układowego oraz pomoc techniczna są dostępne w witrynie [www.eminent-online.com](http://www.eminent-online.com). Pomoc techniczna w różnych językach | Podręczniki w różnych wersjach językowych | Odwiedź forum firmy Eminent |

