



**Caution: Do not connect the docking to your computer before installing the driver.**

### FOR WINDOWS USERS

Quick Install | Snel installeren | Schnelle Installation | Installation rapide | Installazione rapida | Instalación rápida | Gyors telepítés | Guia de instalação rápida | Skrócona instrukcja instalacji

1

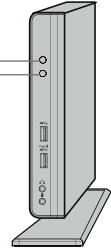


- EN Slide the docking station onto the vertical stand.
- NL Monteer het docking station op de meegeleverde steun.
- FR Faites glisser la station d'accueil sur le support.
- IT Posizionare la docking station.
- DE Schieben Sie die Andockstation auf den Ständer.
- ES Coloque la estación de acoplamiento en el soporte.
- HU Csúsztassa a dokkoló állomást az állványra.
- PT Coloque a estação de encaixe para o suporte.
- PL Ustaw stację dokującą na podstawie.

Power LED, Blue

Activity LED, green

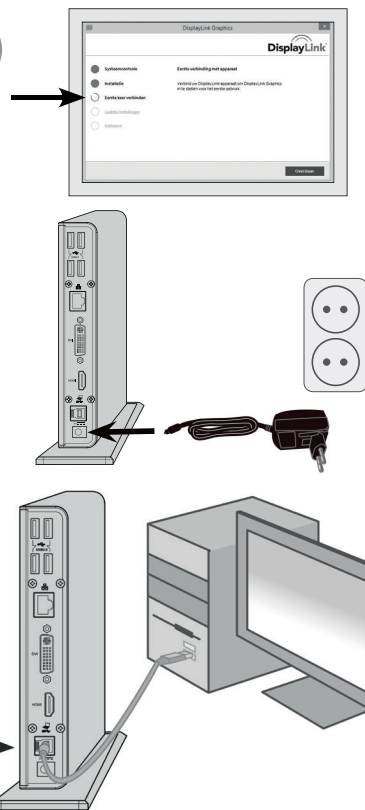
Will be on when an USB device is connected, data is copied, or device is charged.



2

- EN Check our website [www.eminent-online.com](http://www.eminent-online.com) for the latest EM1500 drivers. Fill out "EM1500" in the search field and press "Enter". Please choose EM1500 and select "Download and Support". Download and install the correct driver for your Operating System.
- NL Kijk op onze website [www.eminent-online.com](http://www.eminent-online.com) voor de laatste nieuwe EM1500 drivers. Vul in het zoekveld EM1500 in en druk op "Enter". Kies voor EM1500 en selecteer "Downloads en ondersteuning" Download en installeer de juiste driver die geschikt is voor jouw besturingssysteem.
- FR Consultez notre site Web [www.eminent-online.com](http://www.eminent-online.com) pour obtenir les derniers pilotes EM1500. Saisissez « EM1500 » dans le champ de recherche et appuyez sur « Entrée ». Veuillez choisir EM1500 et sélectionner « Support » Téléchargez et installez le pilote correct pour votre système d'exploitation.
- IT Visita il nostro sito [www.eminent-online.com](http://www.eminent-online.com) per i driver EM1500 più recenti. Inserisci "EM1500" nel campo di ricerca e premi "Invio". Scegliere EM1500 e selezionare "Supporto". Scaricare e installare il driver corretto per il proprio sistema operativo.
- DE Aktuellste EM1500-Treiber finden Sie auf unseren Internetseiten: [www.eminent-online.com](http://www.eminent-online.com). Geben Sie „EM1500“ in das Suchfeld ein, drücken Sie die „Eingabetaste“. Wählen Sie „EM1500“, anschließend „Unterstützung“. Laden Sie den passenden Treiber für Ihr Betriebssystem herunter, installieren Sie den Treiber.
- ES Visite nuestro sitio web [www.eminent-online.com](http://www.eminent-online.com) para obtener los últimos controladores EM1500. Escriba "EM1500" en el campo de búsqueda y pulse "Intro". Seleccione EM1500 y pulse "Soporte" Descargue e instale el controlador correcto para su Sistema operativo.
- HU Ellenőrizze holálapunkról [www.eminent-online.com](http://www.eminent-online.com) az EM1500 frissítését írja be az "EM1500" szót a keresőmezőben, és nyomja meg az "Enter" gombot. Kérem válassza ki az EM1500-t, és válassza a "Letöltés és támogatás" menüt. Töltse le és telepítse az operációs rendszer megfelelő illesztőprogramját
- PT Visite o nosso website [www.eminent-online.com](http://www.eminent-online.com) para obter os controladores mais recentes para o adaptador EM1500. Introduza "EM1500" no campo de pesquisa e pressione a tecla "Enter". Escolha EM1500 e selecione "Support" Transfira e instale o controlador correto para o seu sistema operativo.
- PL Sprawdź naszą stronę internetową [www.eminent-online.com](http://www.eminent-online.com), aby uzyskać najnowsze sterowniki dla EM1500. Wpisz "EM1500" w polu wyszukiwania i naciśnij "Enter". Proszę wybrać EM1500 i wybrać "Wsparcie" Pobierz i zainstaluj odpowiedni sterownik dla swojego systemu operacyjnego.

3



To complete the installation wizard, connect the power supply to the docking station and wall outlet and attach the docking station with the included USB cable to your computer.

a

- EN Plug the power cord of the power supply into the Power IN of the docking station and then connect the other end of the power supply into the wall outlet.
- NL Plug de stekker van de stroomadapter in de stroomaansluiting van het docking station en sluit het andere uiteinde van de voeding in het stopcontact.
- FR Branchez la prise d'alimentation dans l'entrée prévue à cet effet de la station d'accueil et branchez ensuite l'autre côté sur la prise de courant murale.
- IT Collegare il cavo di alimentazione nell'ingresso in della docking station, quindi inserire l'altra estremità del cavo nella presa di corrente.
- DE Verbinden Sie den Stecker der Stromversorgung an die Power IN der Andockstation und verbinden Sie dann das andere Ende der Stromversorgung direkt mit einer Wandsteckdose.
- ES Conectar el enchufe de la fuente de alimentación al en el poder de la estación de acoplamiento y luego conecte el otro extremo de la fuente de alimentación en la toma de corriente.
- HU Csatlakoztassa a tápegységet a dokkoló állomás áram bemenetébe, majd a tápegység másik végét a falí aljzatba.
- PT Ligue a ficha da fonte de alimentação para o poder da estação de ancoragem e, em seguida, conecte a outra extremidade da fonte de alimentação à tomada da parede.
- PL Podłącz wtyczkę zasilacza do złącza zasilania w stacji dokującej, a następnie podłącz drugi koniec zasilacza do gniazdka ściennego

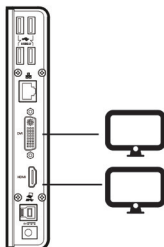
b

- EN Attach the docking station with the included USB cable to your computer.
- NL Sluit het docking station met de meegeleverde USB-kabel aan op uw computer.
- FR Branchez la station d'accueil à votre PC à l'aide du câble USB fourni.
- IT Collegare la docking station al proprio PC tramite il cavo USB in dotazione.
- DE Verbinden Sie die Andockstation mit Ihrem Computer mittels des beihalteten USB-Kabels.
- ES Conectar la estación de acoplamiento al ordenador con el cable USB incluido
- HU Csatlakoztassa a dokkoló állomást a számítógépéhez a mellékelt USB kábelrel.
- PT Conecte a estação de acoplamento ao computador com o cabo USB incluído.
- PL Podłącz stację dokującą do komputera za pomocą dołączonego kabla USB.

**Note! Your computer screen may flash during installation!**

4

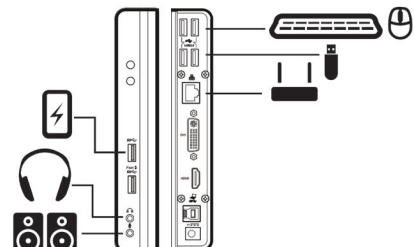
Connect the docking station to your DVI, VGA and HDMI screens



5

Connect the docking station to:

- USB peripherals
- Audio devices like speakers, earphones and microphone
- Gigabit Ethernet





**Caution: Do not connect the docking to your computer before installing the driver.**

### FOR MAC USERS

Quick Install | Snel installeren | Schnelle Installation | Installation rapide | Installazione rapida | Instalación rápida | Gyors telepítés | Guia de instalação rápida | Skrócona instrukcja instalacji

1



- EN** Slide the docking station onto the vertical stand.
- NL** Monteer het docking station op de meegeleverde steun.
- FR** Faites glisser la station d'accueil sur le support.
- IT** Posizionare la docking station.
- DE** Schieben Sie die Andockstation auf den Ständer.
- ES** Coloque la estación de acoplamiento en el soporte.
- HU** Csúsztassa a dokkoló állomást az állványra.
- PT** Coloque a estação de encaixe para o suporte.
- PL** Ustaw stację dokującą na podstawie.

Power LED, Blue

Activity LED, green

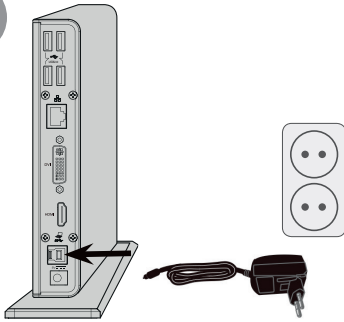
Will be on when an USB device is connected, data is copied, or device is charged.



2

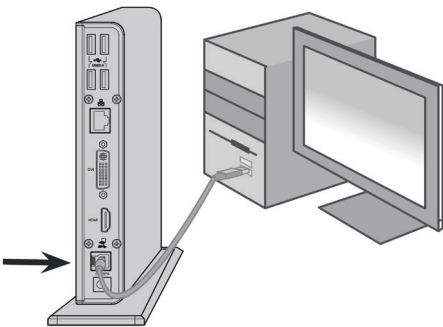
- EN** Check our website [www.eminent-online.com](http://www.eminent-online.com) for the latest EM1500 drivers. Fill out "EM1500" in the search field and press "Enter". Please choose EM1500 and select "Download and Support". Download and install the correct driver for your Operating System.
- NL** Kijk op onze website [www.eminent-online.com](http://www.eminent-online.com) voor de laatste nieuwe EM1500 drivers. Vul in het zoekveld EM1500 in en druk op "Enter". Kies voor EM1500 en selecteer "Downloads en ondersteuning". Download en installeer de juiste driver die geschikt is voor jouw besturingssysteem.
- FR** Consultez notre site Web [www.eminent-online.com](http://www.eminent-online.com) pour obtenir les derniers pilotes EM1500. Saisissez « EM1500 » dans le champ de recherche et appuyez sur « Entrée ». Veuillez choisir EM1500 et sélectionner « Support » Téléchargez et installez le pilote correct pour votre système d'exploitation.
- IT** Visita il nostro sito [www.eminent-online.com](http://www.eminent-online.com) per i driver EM1500 più recenti. Inserisci "EM1500" nel campo di ricerca e premi "Invio". Scegliere EM1500 e selezionare "Supporto". Scaricare e installare il driver corretto per il proprio sistema operativo.
- DE** Aktuellste EM1500-Treiber finden Sie auf unseren Internetseiten: [www.eminent-online.com](http://www.eminent-online.com). Geben Sie „EM1500“ in das Suchfeld ein, drücken Sie die „Eingabetaste“. Wählen Sie „EM1500“, anschließend „Unterstützung“. Laden Sie den passenden Treiber für Ihr Betriebssystem herunter, installieren Sie den Treiber.
- ES** Visite nuestro sitio web [www.eminent-online.com](http://www.eminent-online.com) para obtener los últimos controladores EM1500. Escriba "EM1500" en el campo de búsqueda y pulse "Intro". Seleccione EM1500 y pulse "Soporte" Descargue e instale el controlador correcto para su Sistema operativo.
- HU** Ellenőrizze holapunkról [www.eminent-online.com](http://www.eminent-online.com) az EM1500 frissítését Írja be az "EM1500" szót a keresőmezőben, és nyomja meg az "Enter" gombot. Kérem válassza ki az EM1500-t, és válassza a "Letöltés és támogatás" menüt. Töltse le és telepítse az operációs rendszer megfelelő illesztőprogramját
- PT** Visite o nosso website [www.eminent-online.com](http://www.eminent-online.com) para obter os controladores mais recentes para o adaptador EM1500. Introduza "EM1500" no campo de pesquisa e pressione a tecla "Enter". Escolha EM1500 e seleccione "Support" Transfira e instale o controlador correcto para o seu sistema operativo.
- PL** Sprawdź naszą stronę internetową [www.eminent-online.com](http://www.eminent-online.com), aby uzyskać najnowsze sterowniki dla EM1500. Wpisz "EM1500" w polu wyszukiwania i naciśnij "Enter". Proszę wybrać EM1500 i wybrać "Wsparcie" Pobierz i zainstaluj odpowiedni sterownik dla swojego systemu operacyjnego.

3



a

- EN** Plug the power cord of the power supply into the Power IN of the docking station and then connect the other end of the power supply into the wall outlet.
- NL** Plug de stekker van de stroomadapter in de stroomaansluiting van het docking station en sluit het andere uiteinde van de voeding in het stopcontact.
- FR** Branchez la prise d'alimentation dans l'entrée prévue à cet effet de la station d'accueil et branchez ensuite l'autre côté sur la prise de courant murale.
- IT** Collegare il cavo di alimentazione nell'ingresso IN della docking station, quindi inserire l'altra estremità del cavo nella presa di corrente.
- DE** Verbinden Sie den Stecker der Stromversorgung an die Power IN der Andockstation und verbinden Sie dann das andere Ende der Stromversorgung direkt mit einer Wandsteckdose.
- ES** Conectar el enchufe de la fuente de alimentación al en el poder de la estación de acoplamiento y luego conecte el otro extremo de la fuente de alimentación en la toma de corriente.
- HU** Csatlakoztassa a tápegységet a dokkoló állomás áram bemenetébe, majd a tápegység másik végét a fali aljzatba.
- PT** Ligue a ficha da fonte de alimentação para o poder da estação de ancoragem e, em seguida, conecte a outra extremidade da fonte de alimentação à tomada da parede.
- PL** Podłącz wtyczkę zasilacza do złącza zasilania w stacji dokującej, a następnie podłącz drugi koniec zasilacza do gniazdka ściennego



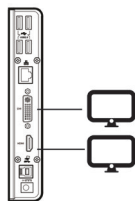
b

- EN** Attach the docking station with the included USB cable to your computer.
- NL** Sluit het docking station met de meegeleverde USB-kabel aan uw computer.
- FR** Branchez la station d'accueil à votre PC à l'aide du câble USB fourni.
- IT** Collegare la docking station al proprio PC tramite il cavo USB in dotazione.
- DE** Verbinden Sie die Andockstation mit Ihrem Computer mittels des beihalteten USB-Kabels.
- ES** Conectar la estación de acoplamiento al ordenador con el cable USB incluido
- HU** Csatlakoztassa a dokkoló állomást a számítógépéhez a mellékelt USB kábelrel.
- PT** Conecte a estação de acoplamento ao computador com o cabo USB incluído.
- PL** Podłącz stację dokującą do komputera za pomocą dołączonego kabla USB.

**Note! Your computer screen may flash during installation!**

4

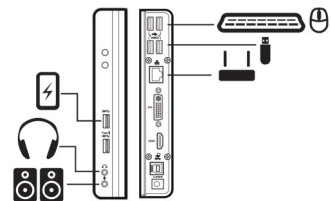
Connect the docking station to your DVI, VGA and HDMI screens



5

Connect the docking station to:

- USB peripherals
- Audio devices like speakers, earphones and microphone
- Gigabit Ethernet



**EN** For service, manuals, firmware updates or support visit [www.eminent-online.com](http://www.eminent-online.com) | Multilingual manual | Visit the Eminent Forum

**FR** Pour l'entretien, les manuels, les mises à jour du firmware ou l'assistance, visitez [www.eminent-online.com](http://www.eminent-online.com). Centre d'aide multilingue | Manuel multilingue | Visitez le forum d'Eminent

**ES** Para obtener asistencia, manuales, actualizaciones de firmware o soporte, visite [www.eminent-online.com](http://www.eminent-online.com). Servicio de ayuda en varios idiomas | Manual en varios idiomas | Visite el Foro Eminent

**PT** Para assistência, manuais, atualizações de firmware ou apoio técnico, visite [www.eminent-online.com](http://www.eminent-online.com). Apoio ao cliente multilingue | Manual multilingue | Visite o Fórum Eminent

**PL** Serwis, podręczniki, aktualizacje oprogramowania układowego oraz pomoc techniczna są dostępne w witrynie [www.eminent-online.com](http://www.eminent-online.com). Pomoc techniczna w różnych językach | Podręczniki w różnych wersjach językowych | Odwiedź forum firmy Eminent

**NL** Voor service, handleidingen, firmware updates bezoek u [www.eminent-online.com](http://www.eminent-online.com) | Nederlandstalige handleiding | Bezoek het Eminent Forum.

**IT** Per servizi, manuali, aggiornamenti firmware e supporto visitate [www.eminent-online.com](http://www.eminent-online.com). Servizio telefonico Multilingua | Manuali Multilingua | Visita il Forum Eminent

**DE** Dienstleistungen, Handbücher, Firmware-Updates oder Support-Dienste werden unter [www.eminent-online.com](http://www.eminent-online.com) angeboten. Helpdesk in mehreren Sprachen | Handbuch in mehreren Sprachen | Besuchen Sie das Eminent-Forum

**HU** Szerviz, kézikönyvek, firmware-frissítések és támogatás ügyében látogasson el a következő oldalra: [www.eminent-online.com](http://www.eminent-online.com). Többnyelvű ügyfélszolgálat | Többnyelvű kézikönyv | Az Eminent Fórum

